

อัตราภาษีป้าย

1. ป้ายที่มีอักษรไทยล้วนคิดอัตรา 3 บาทต่อ 500 ตารางเซนติเมตร
 2. ป้ายที่มีอักษรไทยปนกับอักษรต่างประเทศหรือปนกับภาพและเครื่องหมายอื่น คิดอัตรา 20 บาทต่อ 500 ตารางเซนติเมตร
 3. ป้ายดังต่อไปนี้คิดอัตรา 40 บาทต่อ 500 ตารางเซนติเมตร
 - ❖ ป้ายที่ไม่มีอักษรไทย ไม่ว่าจะ เป็นภาพหรือเครื่องหมายใดๆ หรือไม่
 - ❖ ป้ายที่มีอักษรไทยบางส่วน หรือทั้งหมด อยู่ใต้หรือต่ำกว่าอักษรต่างประเทศ
 4. ป้ายที่คำนวณพื้นที่และประเภทของป้ายแล้วเสียภาษีต่ำกว่า 200 บาท ให้เสียในอัตรา 200 บาท
- การคำนวณพื้นที่ป้าย
- ป้ายที่บอกเขตกำหนดได้ คำนวณส่วนที่กว้างที่สุด คูณส่วนที่ยาวที่สุดของป้าย
- ป้ายที่ไม่มีขอบเขตกำหนดได้ถือตัวอักษร ภาพ หรือเครื่องหมายที่อยู่ริมสุดขอบเขต เพื่อกำหนดส่วนที่กว้างที่สุด
- คำนวณพื้นที่เป็นตารางเซนติเมตร ทหารด้วย 500 คูณด้วยอัตราภาษีป้ายที่ต้องเสีย

บทกำหนดโทษและค่าเงินเพิ่ม

1. ไม่ยื่นแบบแสดงรายการภาษีป้ายภายในเวลาที่กำหนด ภายในเดือนมีนาคม หรือหลังติดตั้งป้าย 15 วัน เสียเงินเพิ่มร้อยละ 10 ของค่าภาษี

2. ยื่นแบบแสดงรายการภาษีป้ายไม่ถูกต้อง ให้ให้ค่าภาษีน้อยลง ต้องเสียเงินเพิ่มร้อยละ 10 ของค่าภาษีที่ประเมินเพิ่มเติม
3. ไม่ชำระภาษีป้ายภายใน 15 วัน นับแต่วันที่ได้รับการประเมิน เสียเงินเพิ่มร้อยละ 2 ต่อเดือนของค่าภาษี เศษของเดือนให้นับเป็น 1 เดือน
4. ผู้ใดจงใจไม่ยื่นแบบแสดงรายการภาษีป้าย ต้องระวางโทษปรับตั้งแต่ 5,000 50,000 บาท
5. ผู้ใดไม่แจ้งรับโอนป้ายหรือไม่แสดงรายการเสียภาษีป้ายไว้ ณ ที่เปิดเผยในสถานที่ประกอบกิจการ ต้องระวางโทษปรับตั้งแต่ 1,000 10,000 บาท
6. ผู้ใดแจ้งความอันเป็นเท็จ ให้ถ้อยคำเท็จ หรือนำพยานหลักฐานเท็จมาแสดงเพื่อหลีกเลี่ยงภาษีป้าย ต้องระวางโทษจำคุกไม่เกิน 1 ปี หรือปรับตั้งแต่ 5,000 50,000 บาท หรือทั้งจำทั้งปรับ
7. ผู้ใดขัดขวางการปฏิบัติงานของพนักงานเจ้าหน้าที่หรือไม่ปฏิบัติตามคำสั่งของพนักงานเจ้าหน้าที่ ต้องระวางโทษจำคุกไม่เกิน 6 เดือน หรือปรับตั้งแต่ 1,000 20,000 บาท หรือทั้งจำทั้งปรับ

อัตราภาษีป้าย

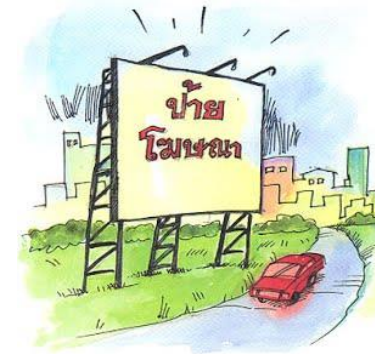
เมื่อมีผู้เสียภาษีได้รับแจ้งการประเมิน แล้วเห็นว่าเป็นการประเมินนั้นไม่ถูกต้อง มีสิทธิอุทธรณ์การประเมินต่อผู้บริหารท้องถิ่น หรือผู้ได้รับมอบหมาย โดยต้องยื่นอุทธรณ์ภายใน 30 วัน นับแต่วันที่ได้รับการประเมิน

การขอเงินคืนภาษีป้าย

ผู้เสียภาษีป้ายโดยไม่มีหน้าที่ต้องเสียหรือเสียเกินกว่าที่ควรจะต้องเสีย ผู้นั้นมีสิทธิขอรับเงินคืนได้โดยยื่นคำร้องขอคืนภายใน 1 ปี นับแต่วันที่ได้เสียภาษีป้าย

แนวทางการชำระภาษี

ป้าย



โดย

องค์การบริหารส่วนตำบลจำปาโมง
อำเภอบ้านฝื่อ จังหวัดอุดรธานี

สอบถามรายละเอียดเพิ่มเติมได้ที่
ที่ทำการองค์การบริหารส่วนตำบลจำปาโมง
อำเภอบ้านฝื่อ จังหวัดอุดรธานี
โทรศัพท์ 042-151066

เงินภาษีทุกบาทมีค่า ช่วยพัฒนา
ตำบล “จำปาโมง”



คำแนะนำการชำระภาษีป้าย ขององค์การบริหารส่วนตำบลจำปาสอง

ภาษีป้าย เป็นภาษีที่จัดเก็บจากป้ายแสดงชื่อ ยี่ห้อ หรือเครื่องหมายการค้า หรือโฆษณาหรือกิจการอื่น เพื่อหารายได้ไม่ว่าจะแสดงหรือโฆษณาไว้ที่วัตถุใดๆ ด้วยอักษร ภาพ หรือเครื่องหมายที่เขียน แกะสลัก จารึก หรือทำให้ปรากฏด้วยวิธีใดๆ

❖ ผู้มีหน้าที่เสียภาษี

- เจ้าของป้าย
- เมื่อไม่อาจหาตัวเจ้าของป้ายนั้นได้ ให้ถือว่าผู้ถือครองป้ายนั้นเป็นผู้มีหน้าที่เสียภาษีป้าย ถ้าไม่อาจหาตัวผู้ครอบครองป้ายนั้นได้ให้ถือว่า เจ้าของหรือผู้ครอบครองอาคารหรือที่ดินที่ป้ายนั้นติดตั้งหรือแสดงอยู่เป็นผู้เสียภาษีป้ายตามลำดับ

ผู้มีหน้าที่เสียภาษี

1. เจ้าของป้ายซึ่งต้องเสียภาษีป้ายยื่นแบบแสดงรายการภาษีป้าย ภายในเดือนมีนาคมของทุกปี โดยเสียภาษีเป็นรายปี
2. กรณีติดตั้งหรือแสดงป้ายภายหลังเดือนมีนาคมหรือติดตั้งหรือแสดงป้ายใหม่แทนป้ายเดิม หรือเปลี่ยนแปลงแก้ไขป้ายอันเป็นเหตุต้องเสียภาษีป้ายเพิ่ม ให้เจ้าของป้ายแสดงรายการภาษีป้ายภายใน 15 วัน นับแต่ติดตั้งหรือแสดงป้ายหรือนับแต่วันเปลี่ยนแปลงแก้ไขแล้วแต่กรณี

3. ชำระภายใน 15 วัน นับแต่วันที่ได้แจ้งการประเมินจากพนักงานเจ้าหน้าที่ เป็นเงินสดหรือไปรษณีย์ หนาฉัตติตั้งแต่วันส่งจ่ายให้แก่ท้องถิ่นหรือ อบต.นั้น

4. ถ้าภาษีป้ายเกิน 3,000 บาท จะขอผ่อนชำระเป็นสามงวดเท่าๆ กันก็ได้

ป้ายที่ติดตั้งหรือแสดงอยู่ในเขตท้องถิ่นใดให้ยื่นแบบและชำระภาษีป้ายได้ที่ท้องถิ่นนั้นๆ

หลักฐานในการยื่น เสียภาษีป้าย

1. กรณีป้ายเก่า ให้แสดงใบเสร็จภาษีป้ายของปีก่อน
2. กรณีป้ายใหม่
 - 2.1 บัตรประจำตัวประชาชน
 - 2.2 สำเนาทะเบียนบ้าน
 - 2.3 หนังสือรับรอง กรณีเป็นนิติบุคคล
 - 2.4 ใบอนุญาตติดตั้งป้าย
 - 2.5 ใบเสร็จรับเงินค่าทำป้าย (กรณีป้ายใหม่ หรือป้ายที่มีการจัดทำแบบป้ายเดิม) ซึ่งจะต้องระบุขนาดของป้าย และข้อความที่ติดบนแผ่นป้าย
 - 2.6 หรือหลักฐานอื่นเท่าที่จำเป็นเพียงพอเพื่อประโยชน์ในการเสียภาษีป้ายเท่านั้น

❖ ป้ายที่ได้รับการยกเว้นไม่ต้องเสียภาษี

1. ป้ายที่แสดงไว้ ณ โรงมหรสพและบริเวณของโรงมหรสพ
2. ป้ายที่แสดงไว้ที่สินค้าหรือสิ่งห่อหุ้ม หรือบรรจุสินค้า
3. ป้ายที่แสดงไว้ในบริเวณงานที่จัดขึ้นเป็นครั้งคราว

4. ป้ายที่แสดงไว้ที่คนหรือสัตว์

5. ป้าย ที่แสดงไว้ภายในอาคารหรือสิ่งประกอบการค้าหรือประกอบกิจการอื่นหรือภายในอาคารซึ่งเป็นทรัพย์สินที่มีพื้นที่ป้ายไม่เกิน 3 ตรม.

6. ป้ายของราชการส่วนกลาง ราชการส่วนภูมิภาคหรือราชการส่วนท้องถิ่น

7. ป้ายขององค์การที่จัดตั้งขึ้นตามกฎหมายว่าด้วยการจัดตั้งองค์การของรัฐบาล

8. ป้ายของธนาคารแห่งประเทศไทย ธนาคารออมสิน ธนาคารอาคารสงเคราะห์ ธนาคารเพื่อการเกษตรและสหกรณ์ และบริษัทเงินทุนอุตสาหกรรมแห่งประเทศไทย

9. ป้ายของโรงเรียนเอกชน หรือสถาบันอุดมศึกษาเอกชน

10. ป้ายของผู้ประกอบการเกษตร ซึ่งค่าผลผลิตอันเกิดจากการเกษตรของตน

11. ป้ายของวัด หรือผู้ดำเนินกิจการเพื่อประโยชน์แก่การศาสนา หรือการกุศลสาธารณะโดยเฉพาะ

12. ป้ายของสมาคมหรือมูลนิธิ

13. ป้ายที่กำหนดให้กฎกระทรวง ได้แก่

- ป้ายที่แสดงหรือติดตั้งไว้ที่รถยนต์ส่วนบุคคล
- ป้ายที่ติดตั้งหรือแสดงไว้ที่ล้อเลื่อน
- ป้ายที่ติดตั้งหรือแสดงไว้ที่ยานพาหนะนอกเหนือจาก 1. และ 2. พื้นที่ไม่เกิน 500 ตร.ซม.



วิธีการชำระภาษี

- ชำระเป็นเงินสด
- ชำระทางไปรษณีย์ลงทะเบียน ธนาณัติ ตัวแลกเงิน
- การผ่อนชำระภาษี กรณีต้องชำระภาษีเกิน 3,000 บาท สามารถแบ่งชำระเป็นงวดๆ ละเท่าๆ กัน ไม่เกิน 3 งวด

ระยะเวลาและสถานที่ยื่นแบบแสดงรายการ

เจ้าของทรัพย์สินยื่นแบบแสดงรายการทรัพย์สิน (ภ.ร.ด.2) ณ สำนักงานองค์การปกครองส่วนท้องถิ่น ที่ทำการองค์การบริหารส่วนตำบลจำปาโมง หรือสถานที่อื่นที่กำหนดภายในเดือนกุมภาพันธ์ของทุกปี

อัตราโทษและค่าเงินเพิ่ม

1. ผู้ใดละเลยไม่ยื่นแบบแสดงรายการ มีความผิดโทษปรับไม่เกิน 200 บาท และเรียกเก็บย้อนหลังได้ไม่เกิน 10 ปี
2. ผู้ใดยื่นแบบแสดงรายการไม่ถูกต้องตามความจริงหรือบริบูรณ์ มีความผิดต้องระวางโทษจำคุกไม่เกิน 6 เดือน หรือปรับไม่เกิน 500 บาท หรือทั้งจำทั้งปรับ และเรียกเก็บภาษีย้อนหลังได้ไม่เกิน 5 ปี
3. ถ้าชำระค่าภาษีเกินกำหนด 30 วัน นับแต่วันที่ถัดจากวันที่ได้แจ้งการประเมิน ให้เสียเงินเพิ่ม ดังนี้

- 3.1 ไม่เกิน 1 เดือน นับแต่วันพ้นกำหนดให้เพิ่มร้อยละ 2.5 ของค่าภาษี
- 3.2 ถ้าเกิน 1 เดือน แต่ไม่เกิน 2 เดือน ให้เพิ่มร้อยละ 5 ของค่าภาษีที่ค้าง
- 3.3 ถ้าเกิน 2 เดือน แต่ไม่เกิน 3 เดือน ให้เพิ่มร้อยละ 7.5 ของค่าภาษีที่ค้าง
- 3.4 ถ้าเกิน 3 เดือน แต่ไม่เกิน 4 เดือน ให้เพิ่มร้อยละ 10 ของค่าภาษีที่ค้าง
- 3.5 ถ้าเกิน 4 เดือนขึ้นไป ท้องถิ่นมีอำนาจสั่งยึดอายัดหรือขายทอดตลาดทรัพย์สิน โดยมีต้องขอให้ศาลสั่งหรือออกหมายยึด

ระยะเวลาและสถานที่ยื่น

แบบแสดงรายการ

ผู้รับประเมินมีพอใจการประเมิน หรือไม่ได้รับความเป็นธรรมในการประเมินภาษี มีสิทธิยื่นอุทธรณ์ต่อคณะผู้บริหารท้องถิ่น (แบบ ภ.ร.ด.9) ภายใน 15 วันนับแต่วันที่ได้แจ้งการประเมิน และเมื่อได้รับผลชี้ขาดแล้วยังไม่พอใจ มีสิทธินำเรื่องต่อศาลภายใน 30 วัน นับแต่ได้รับทราบคำชี้ขาด



สอบถามรายละเอียดเพิ่มเติมได้ที่
ที่ทำการองค์การบริหารส่วนตำบลจำปาโมง
อำเภอบ้านผือ จังหวัดอุดรธานี
โทรศัพท์ 042-151066

แนะนำการชำระภาษี ที่ดินและสิ่งปลูกสร้าง

มีมูลค่าสูงมาก



โดย

องค์การบริหารส่วนตำบลจำปาโมง
อำเภอบ้านผือ จังหวัดอุดรธานี

เงินภาษีทุกบาทมีค่า ช่วยพัฒนา
ตำบล "จำปาโมง"

ภาษีที่ดินและสิ่งปลูกสร้าง

หมายถึง ภาษีที่จัดเก็บจากโรงเรือนหรือสิ่งปลูกสร้าง
อย่างอื่น ๆ กับที่ดินที่ใช้ประโยชน์ต่อเนื่องไปกับโรงเรือนหรือ
สิ่งปลูกสร้าง

ทรัพย์สินที่ต้องเสียภาษีโรงเรือนและที่ดิน ได้แก่
โรงเรือนหรือสิ่งปลูกสร้าง และที่ดินซึ่งใช้ต่อเนื่องกับโรงเรือน
และสิ่งปลูกสร้าง และในปีที่ผ่านมาได้มีการใช้ประโยชน์ใน
ทรัพย์สินนั้น เช่น ให้เช่า ใช้เป็นที่ทำการค้าขาย ที่ไว้สินค้า ที่
ประกอบอุตสาหกรรม ให้อาศัย บิดา มารดา บุตร หรือผู้อื่น อยู่
อาศัย หรือใช้ประกอบกิจการอื่น ๆ เพื่อหารายได้ และไม่เช่า
ขอยกเว้นตามกฎหมาย

ผู้มีหน้าที่เสีย ภาษีที่ดินและสิ่งปลูกสร้าง

- เจ้าของทรัพย์สิน
- เจ้าของโรงเรือนและสิ่งปลูกสร้าง และเจ้าของที่ดิน
เป็นละเจ้าของโรงเรือนและสิ่งปลูกสร้าง เป็นผู้มีหน้าที่
เสียภาษีทรัพย์สินนั้นทั้งหมด



ทรัพย์สินที่ไม่ต้องเสียภาษีโรงเรือนฯ

- ✓ พระราชวังอันเป็นส่วนหนึ่งของแผ่นดิน
- ✓ ทรัพย์สินของรัฐบาล ซึ่งใช้ในกิจการของรัฐบาล หรือสา
ธารณและทรัพย์สินของการรถไฟแห่งประเทศไทยที่ใช้ในก
ิจการของรถไฟโดยตรง
- ✓ ทรัพย์สินของโรงพยาบาลสาธารณะและโรงเร
ียนสาธารณะ ซึ่งกระทำการกิจการอันมิใช่เพื่อเป็นผลกำไรส่วนบุคคล
และใช้เฉพาะในการรักษาพยาบาลและในการศึกษา
- ✓ ทรัพย์สินซึ่งเป็นศาสนสมบัติอันใช้เฉพาะศาสนกิจอย่าง
เดียว หรือเป็นที่อยู่ของสงฆ์
- ✓ โรงเรือนหรือสิ่งปลูกสร้างอื่นๆ ซึ่งปิดไว้ตลอดปีและ
เจ้าของมิได้อยู่เองหรือให้ผู้อื่นอยู่นอกจากคนเฝ้าในโรงเรือน
หรือสิ่งปลูกสร้างอย่างอื่น ๆ หรือในที่ดินซึ่งใช้ต่อเนื่องกัน
- ✓ โรงเรือนหรือสิ่งปลูกสร้างของการเคหะแห่งชาติที่ผู้เช่า
ซื้ออาศัยอยู่เองโดยมิได้ใช้เป็นที่พักอาศัย ค่า ประกอบการ
อุตสาหกรรม หรือประกอบกิจการอื่นเพื่อหารายได้
- ✓ โรงเรือนหรือสิ่งปลูกสร้างอย่างอื่น ๆ ซึ่งเจ้าของอยู่เอง
หรือให้ผู้แทนอยู่เฝ้า ซึ่งมีได้ใช้เป็นที่พักอาศัย หรือประกอบ
กิจการหารายได้

การคำนวณภาษีการประเมินค่ารายปีและอัตราภาษี

- กรณีมีการให้เช่า หรือค่าเช่ารายเดือนหรือรายปี คิด
เป็นภาษีในอัตราร้อยละ 12.5 ของค่ารายปี
- กรณีค่าเช่าไม่ได้หรือไม่สมควรเช่าเนื่องจากเจ้าของ
ประกอบกิจการเอง ให้ประเมินค่ารายปีโดยเทียบเคียงกับค่า
รายปีของทรัพย์สินในปีที่ผ่านมา

หรือเทียบเคียงกับค่ารายปีทรัพย์สินในบริเวณใกล้เคียงกันที่มี
ลักษณะของทรัพย์สิน ขนาดพื้นที่ ทำเล ที่ตั้ง และบริการ
สาธารณะที่ทรัพย์สินนั้นได้รับประโยชน์คล้ายคลึงกันในเขต
ท้องถิ่นเดียวกัน

- กรณีไม่สามารถเทียบเคียงได้ อาจประเมินค่ารายปี
ของทรัพย์สินโดยใช้ข้อมูลทรัพย์สินมาประกอบการ
ประเมินได้

ขั้นตอนการชำระภาษี

1. เจ้าของทรัพย์สินมีหน้าที่ยื่นแบบพิมพ์เพื่อแจ้ง
รายการทรัพย์สิน (ภ.ร.ด.2) ต่อพนักงานเจ้าหน้าที่ในท้องถิ่น
ซึ่งทรัพย์สินนั้นตั้งอยู่ ภายในเดือนกุมภาพันธ์ของทุกปี
2. พนักงานเจ้าหน้าที่ตรวจพิจารณาแบบ
3. พนักงานเจ้าหน้าที่กำหนด ประเภทของทรัพย์สิน
ค่ารายปี และค่าภาษี
4. พนักงานเจ้าหน้าที่จะออกแบบแจ้งการประเมิน
(ภ.ร.ด.8) และต้องไปชำระภาษีต่อพนักงานเก็บภาษีภายใน
30 วัน นับแต่วันถัดจากวันที่ได้รับแบบแจ้งการประเมิน
มิฉะนั้นจะต้องเสียเงินเพิ่ม

การลดค่าภาษีหรือปลดภาษี

- ❖ ปรากฏว่าผู้รับการประเมินได้เสียหายเพราะ
ทรัพย์สินว่างลงหรือชำรุดต้องซ่อมแซมส่วนสำคัญ
โดยลดส่วนตามเสียหายหรือปลดภาษีทั้งหมดก็ได้
โดยผู้รับการประเมินต้องยื่นคำร้อง
- ❖ เมื่อยกเลิกกิจการ ต้องแจ้งให้ อ.บ.ต. ทราบก่อน